

Информация о последствиях самовольного размещения на указанной территории нестационарных объектов в соответствии с решением комиссии по вопросам демонтажа самовольных нестационарных объектов на территории города Новосибирска от № 150 от 08.04.2026

В случае если самовольный нестационарный объект не демонтирован его собственником (владельцем) в добровольном порядке либо перемещен в пределах территории планируемого демонтажа и (или) внешний вид его, в том числе размер, изменен, администрация района:

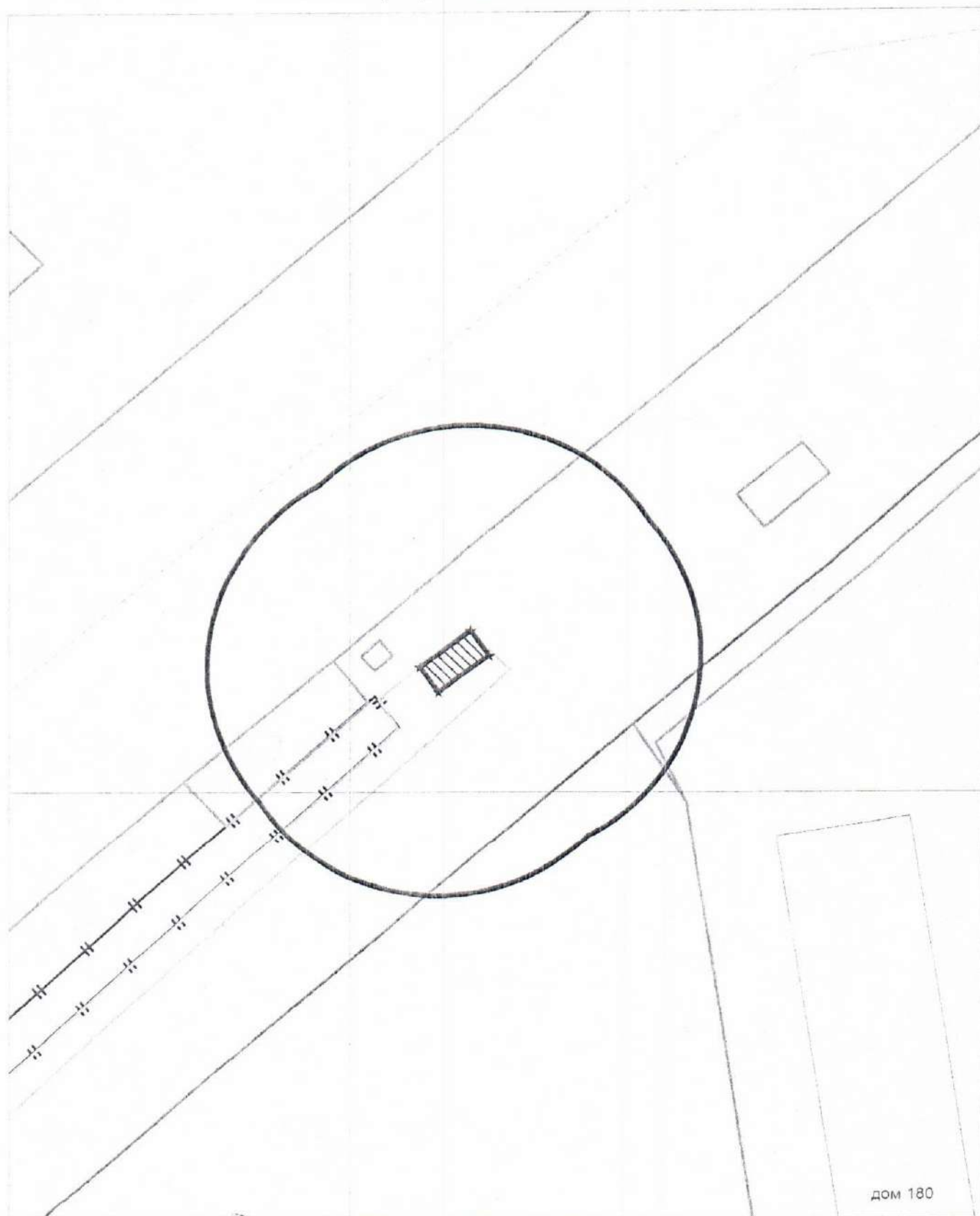
в течение 12 дней со дня истечения срока, предусмотренного абзацами третьим, четвертым пункта 6.7 Положения, обеспечивает его демонтаж (при размещении самовольного нестационарного объекта, являющегося гаражом);

в течение 2 дней со дня истечения срока, предусмотренного абзацами третьим, четвертым пункта 6.7 Положения, информирует об этом департамент информационной политики мэрии города Новосибирска и направляет ему решение о демонтаже нестационарного объекта с прилагаемыми к нему материалами (при размещении самовольного нестационарного объекта, не являющегося гаражом).

Департамент информационной политики мэрии города Новосибирска не позднее 10 дней со дня регистрации информации, предусмотренной абзацем третьим настоящего пункта, обеспечивает демонтаж нестационарного объекта.

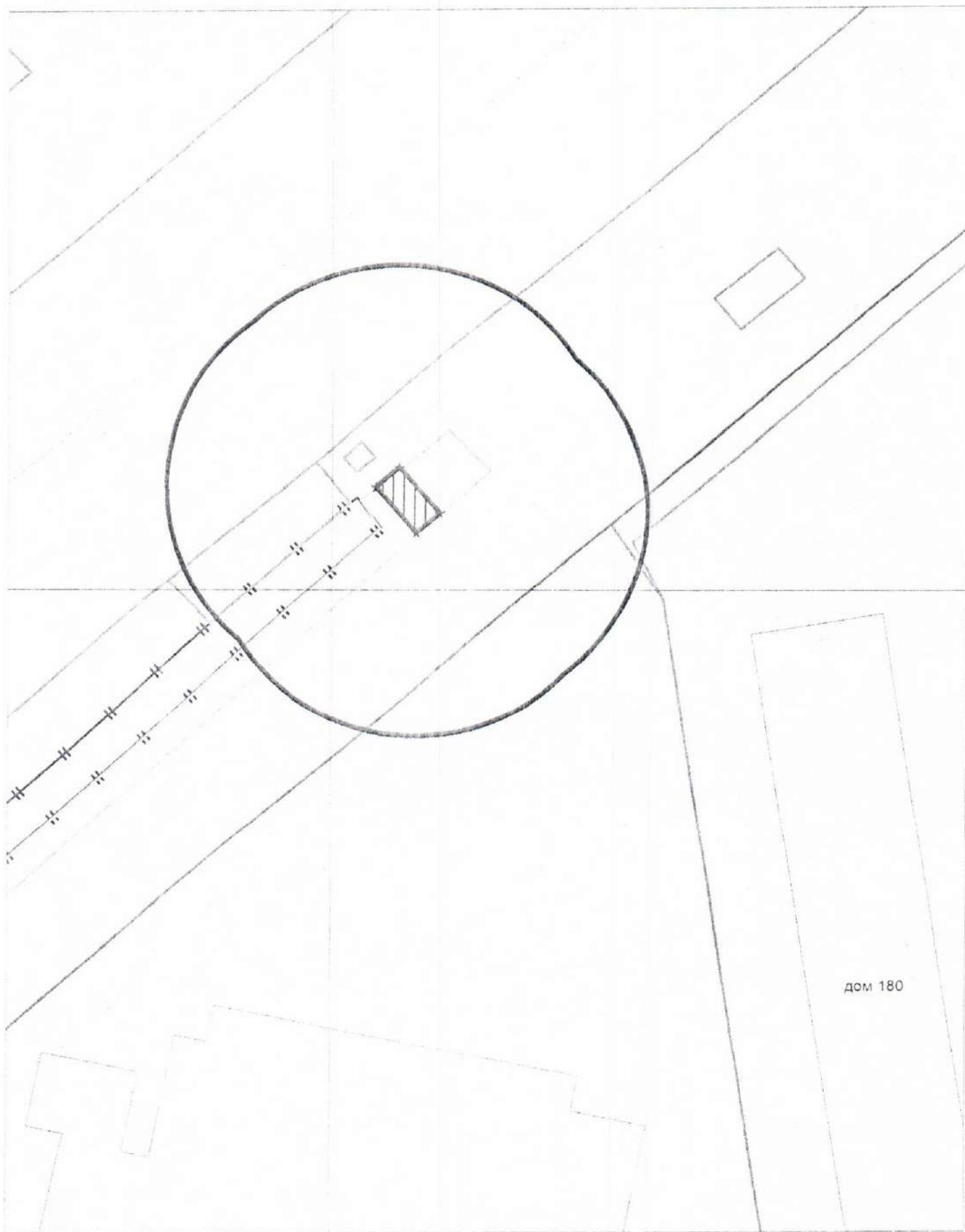
В случае выявления в течение года со дня опубликования карты-схемы территории в сетевом издании повторного размещения самовольного нестационарного объекта в пределах территории в радиусе 20 м от ранее демонтированного нестационарного объекта, указанной в карте-схеме территории, составляется акт о выявлении самовольного нестационарного объекта в порядке, предусмотренном пунктом 6.5 Положения. На основании такого акта о выявлении самовольного нестационарного объекта осуществляется повторный демонтаж самовольного нестационарного объекта в соответствии с пунктами 6.9 - 6.18 Положения без совершения действий, предусмотренных пунктами 6.6 - 6.8 Положения.

Карта - схема
с адресным ориентиром: ул. Гоголя, (180)
на топографическом плане М 1:500

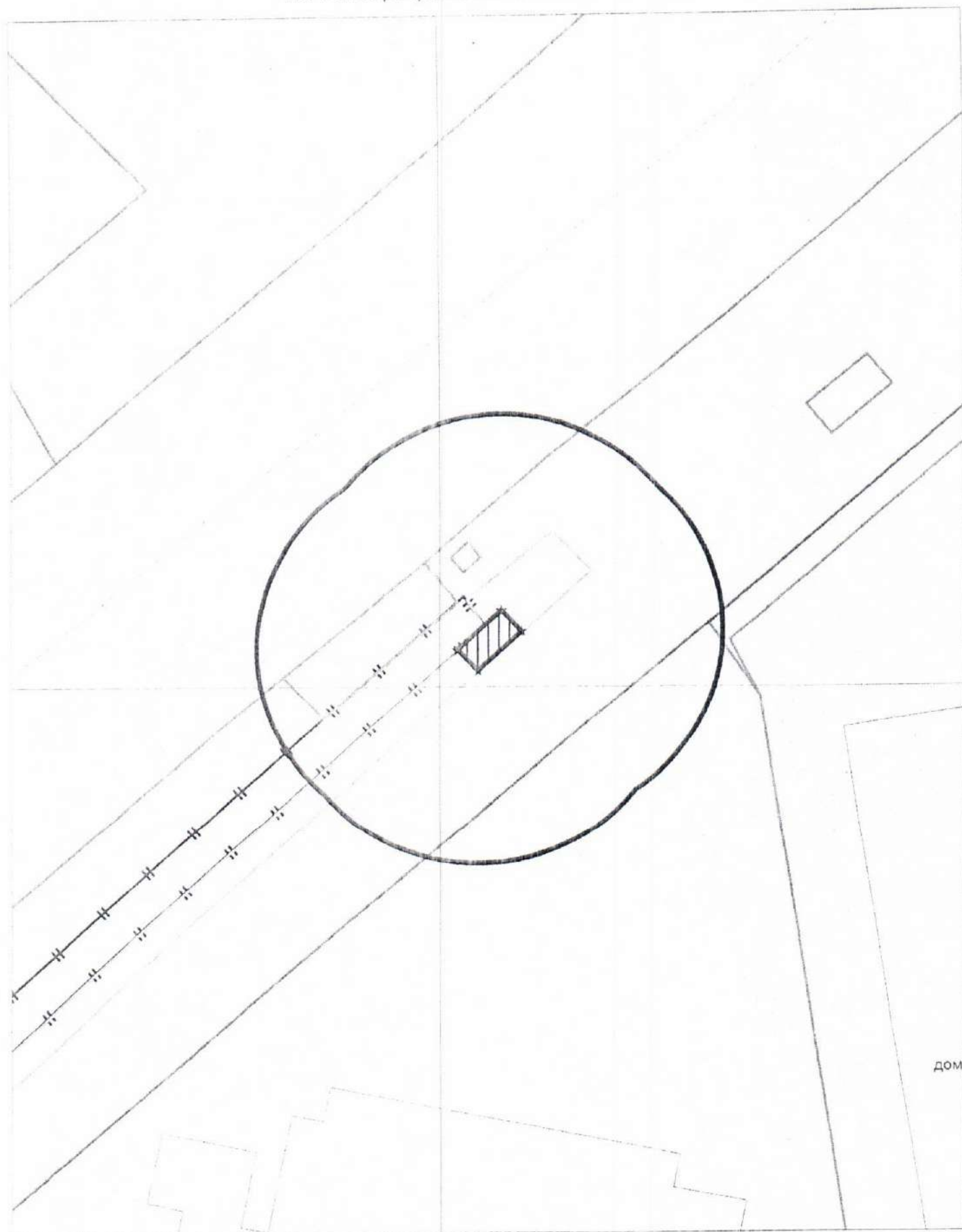


Карта - схема

с адресным ориентиром: ул. Гоголя, (180)
на топографическом плане М 1:500

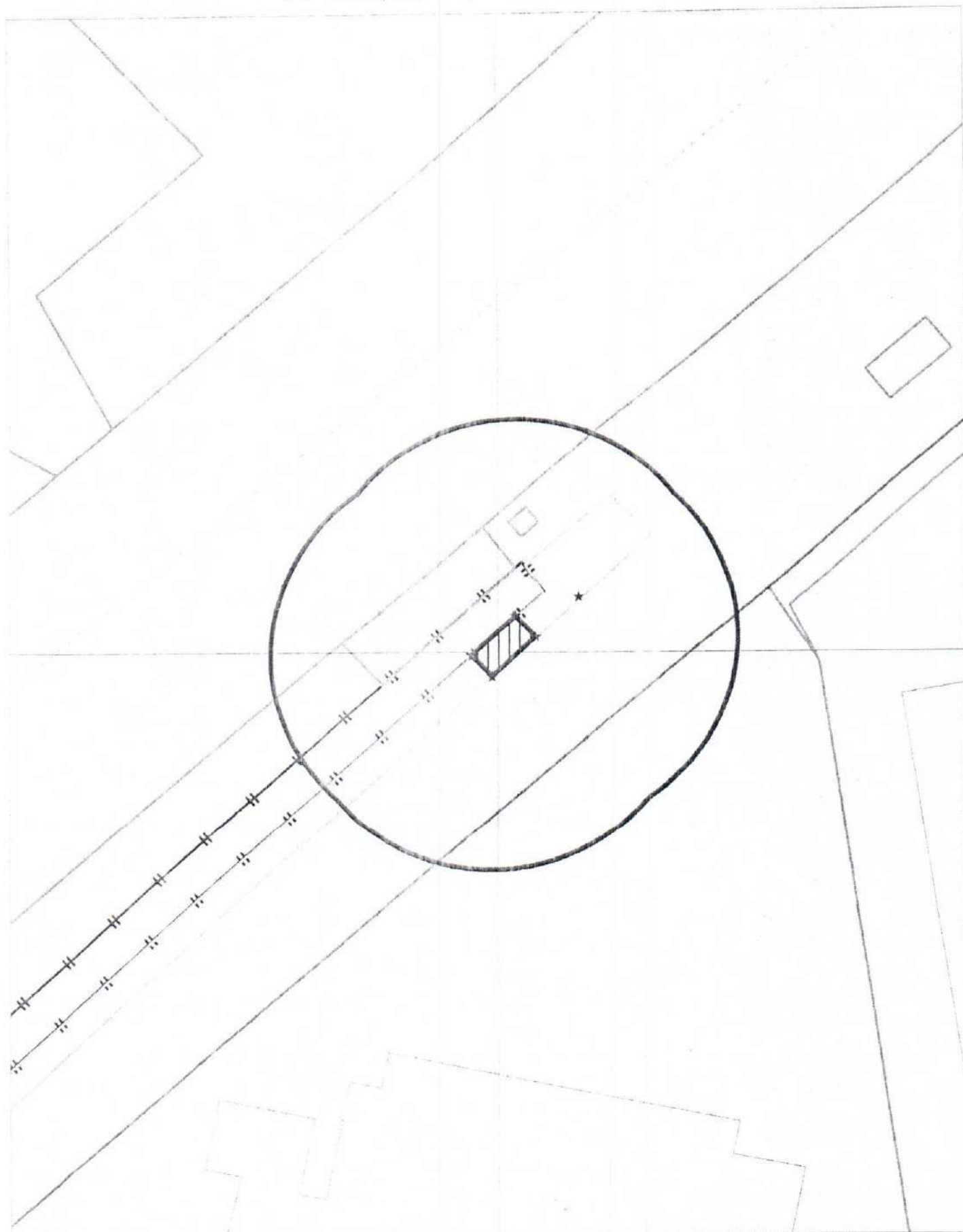


Карта - схема
с адресным ориентиром: ул. Гоголя, (180)
на топографическом плане М 1:500



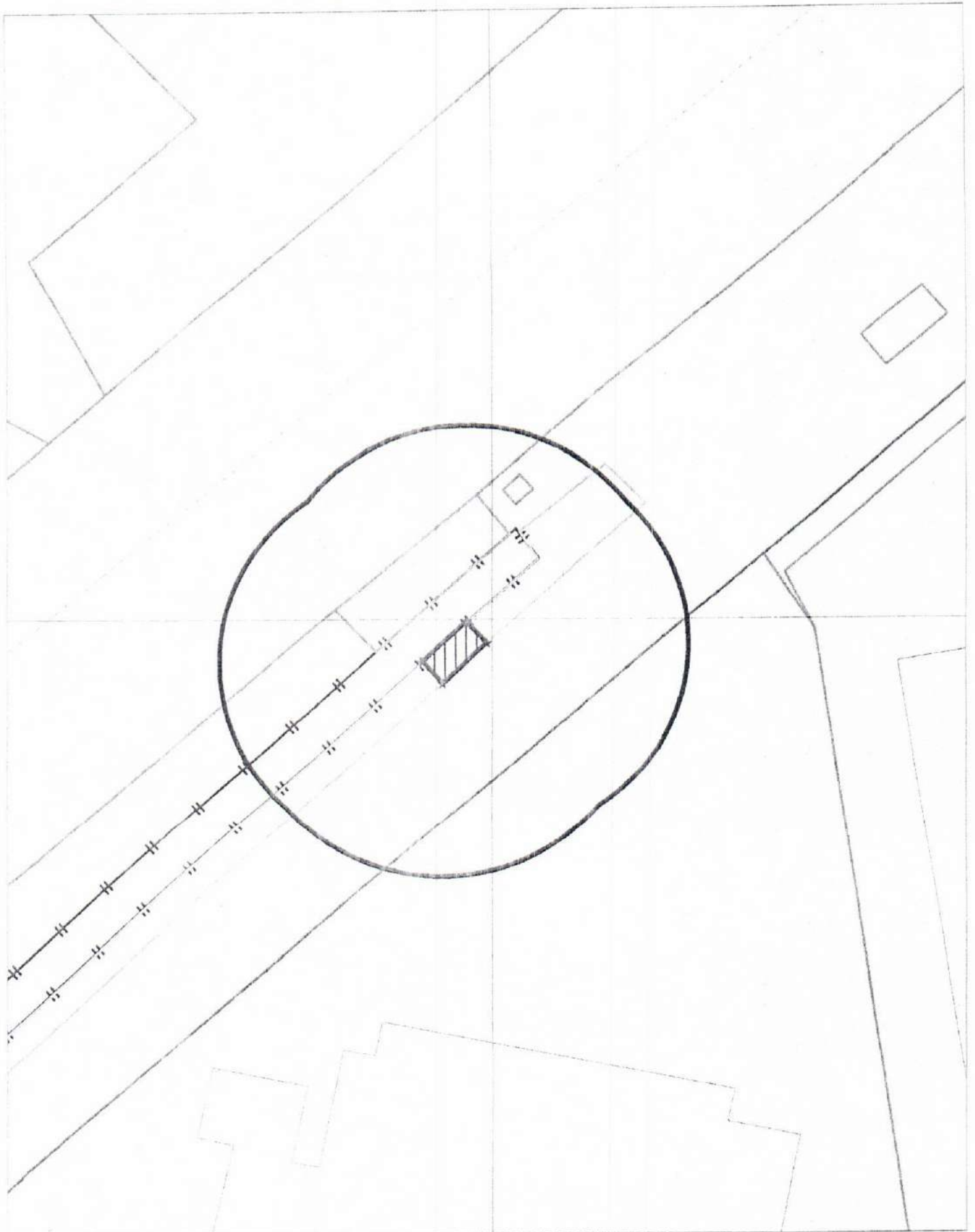
Карта - схема

с адресным ориентиром: ул. Гоголя, (180)
на топографическом плане М 1:500



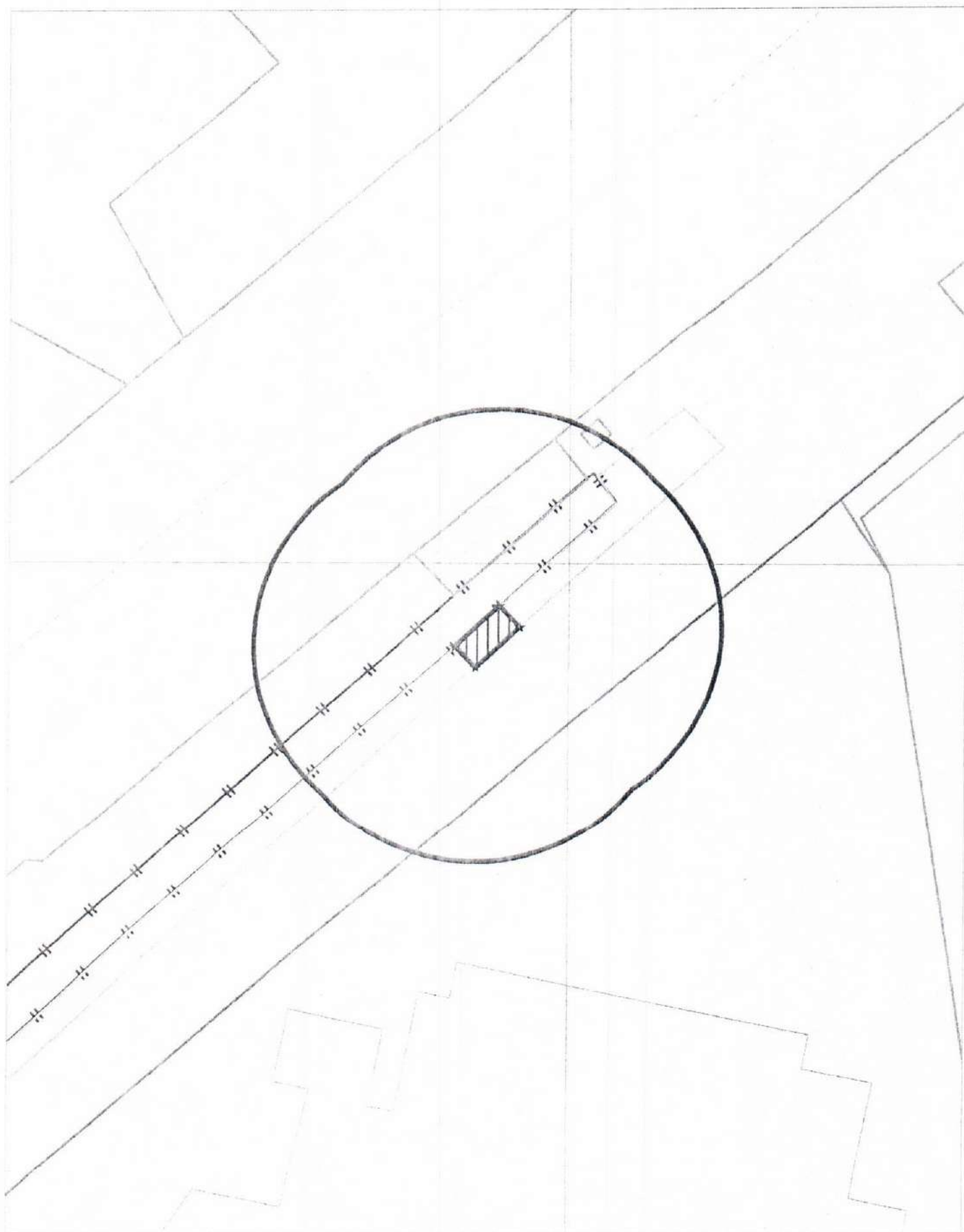
Карта - схема

с адресным ориентиром: ул. Гоголя, (180)
на топографическом плане М 1:500



Карта - схема

с адресным ориентиром: ул. Гоголя, (180)
на топографическом плане М 1:500



Карта - схема

с адресным ориентиром: ул. Гоголя, (180)
на топографическом плане М 1:500



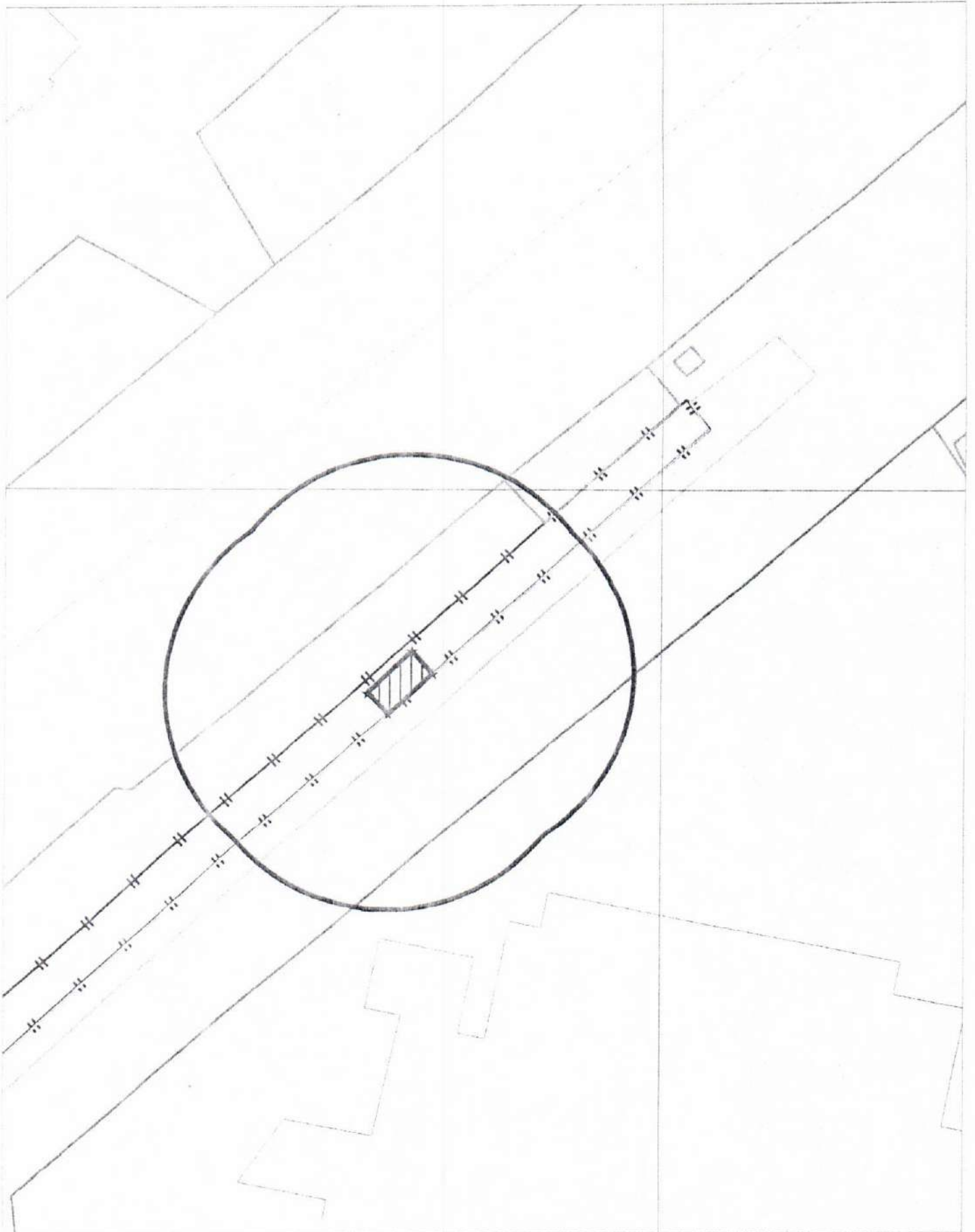
Карта - схема

с адресным ориентиром: ул. Гоголя, (180)
на топографическом плане М 1:500



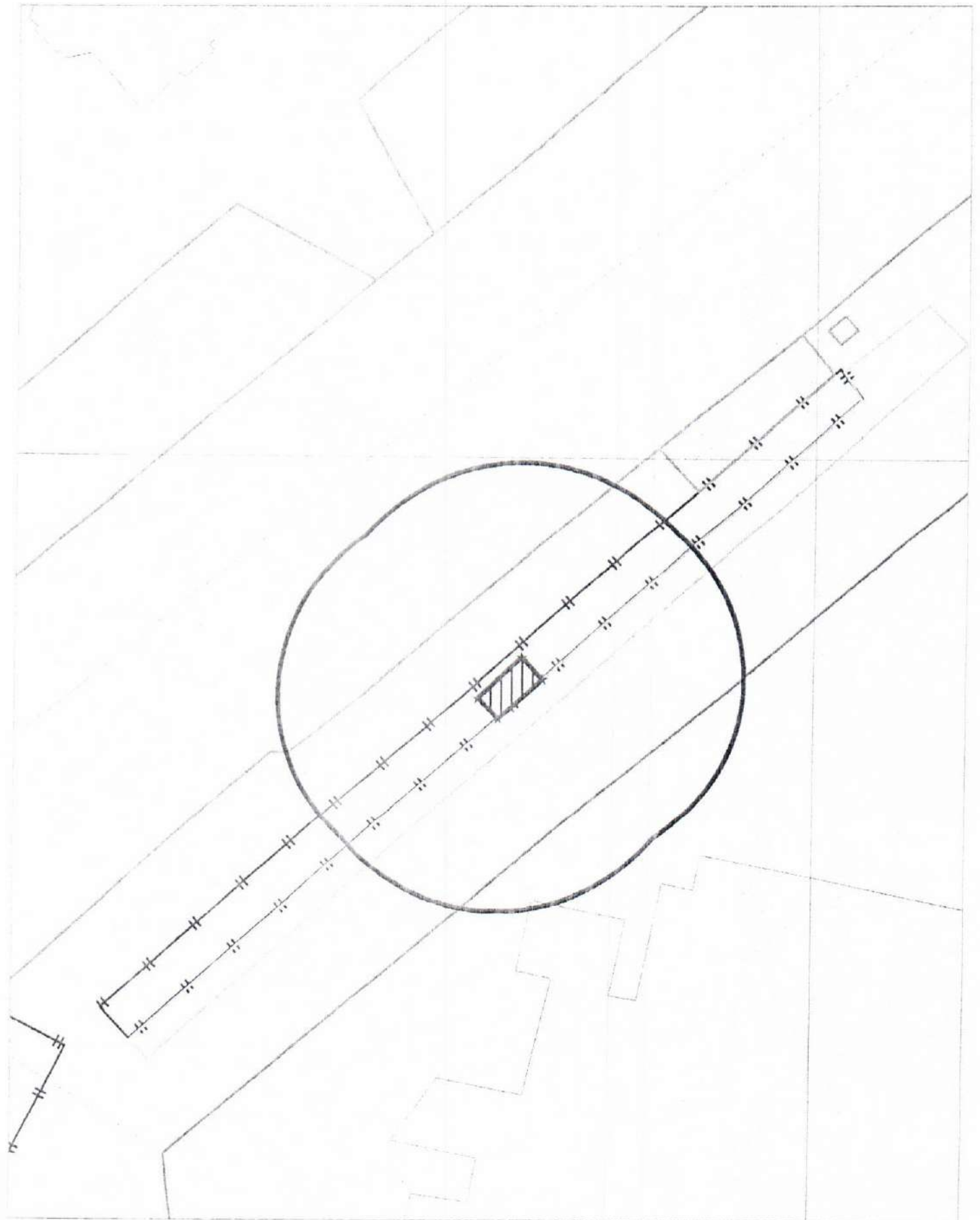
Карта - схема

с адресным ориентиром: ул. Гоголя, (180)
на топографическом плане М 1:500



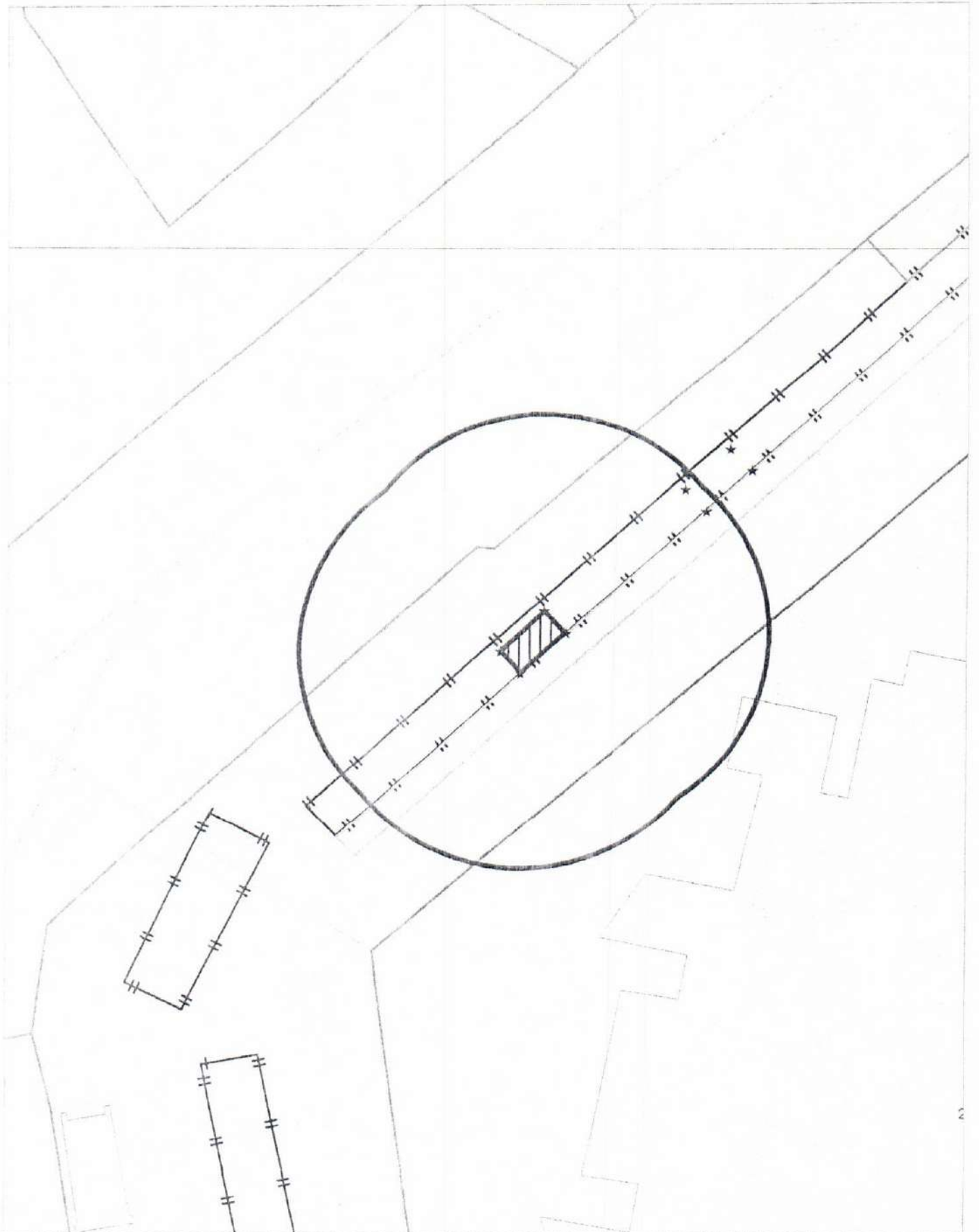
Карта - схема

с адресным ориентиром: ул. Гоголя, (180)
на топографическом плане М 1:500



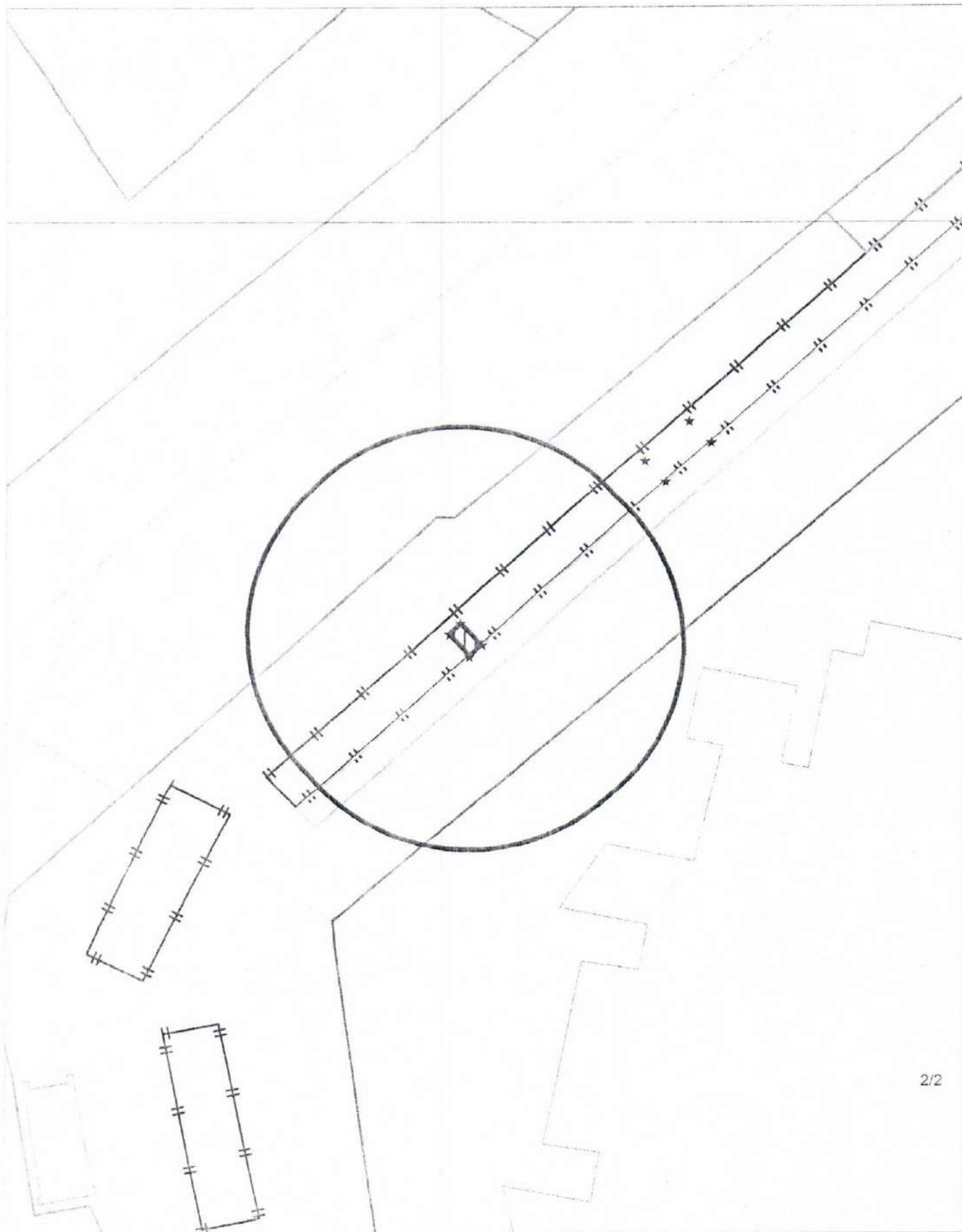
Карта - схема

с адресным ориентиром: ул. Гоголя, (180)
на топографическом плане М 1:500



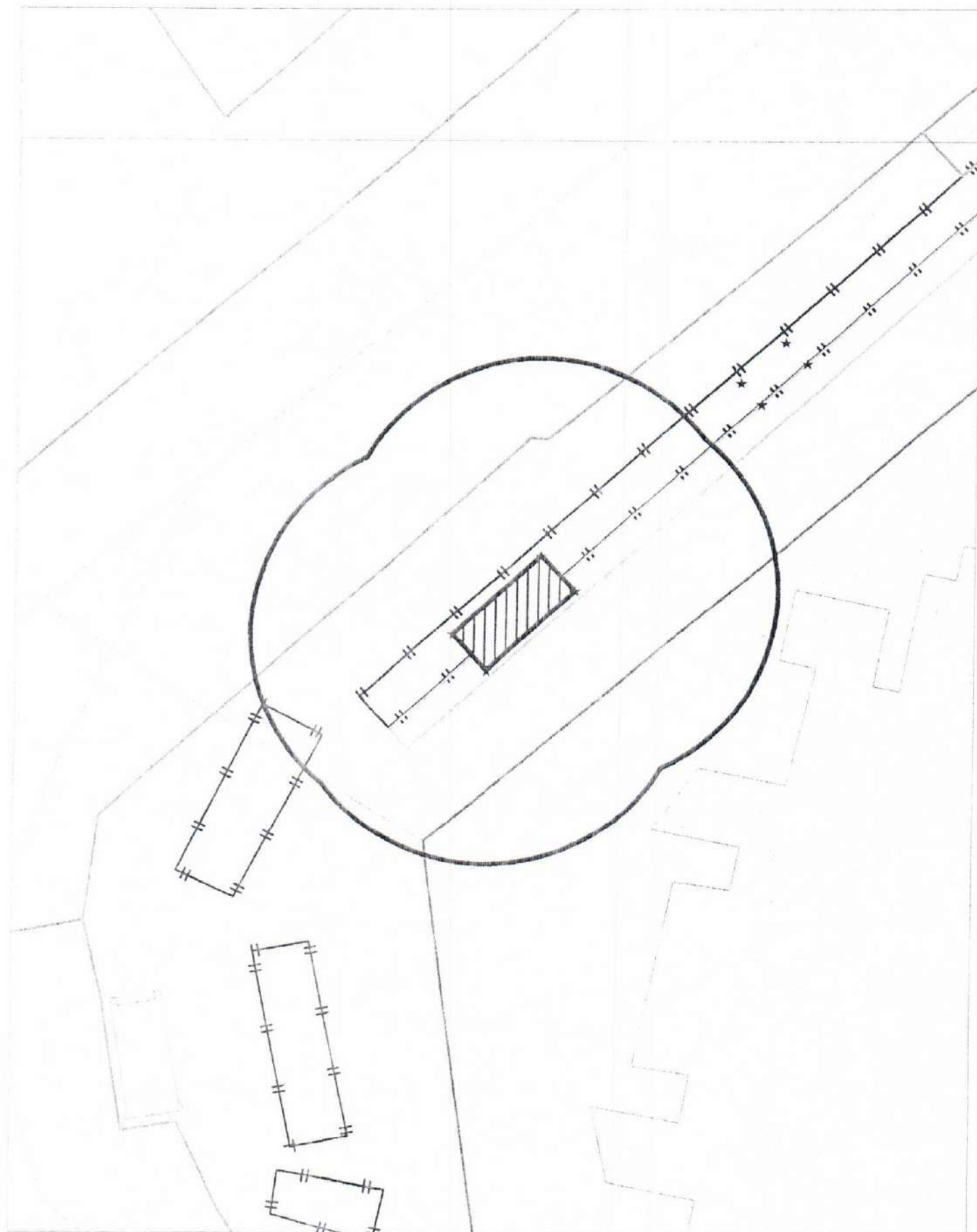
Карта - схема

с адресным ориентиром: ул. Гоголя, (180)
на топографическом плане М 1:500



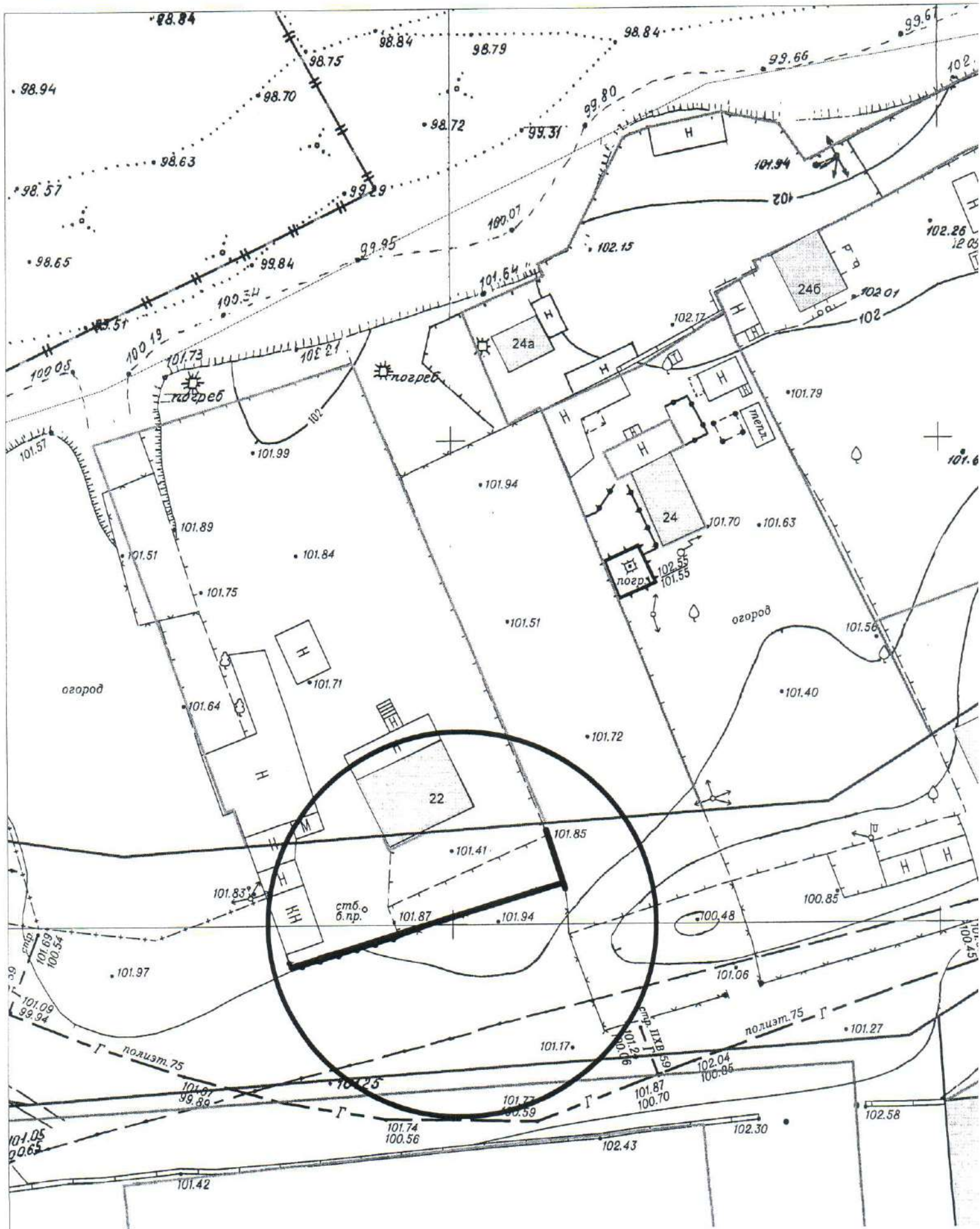
Карта - схема

с адресным ориентиром: ул. Гоголя, (180)
на топографическом плане М 1:500



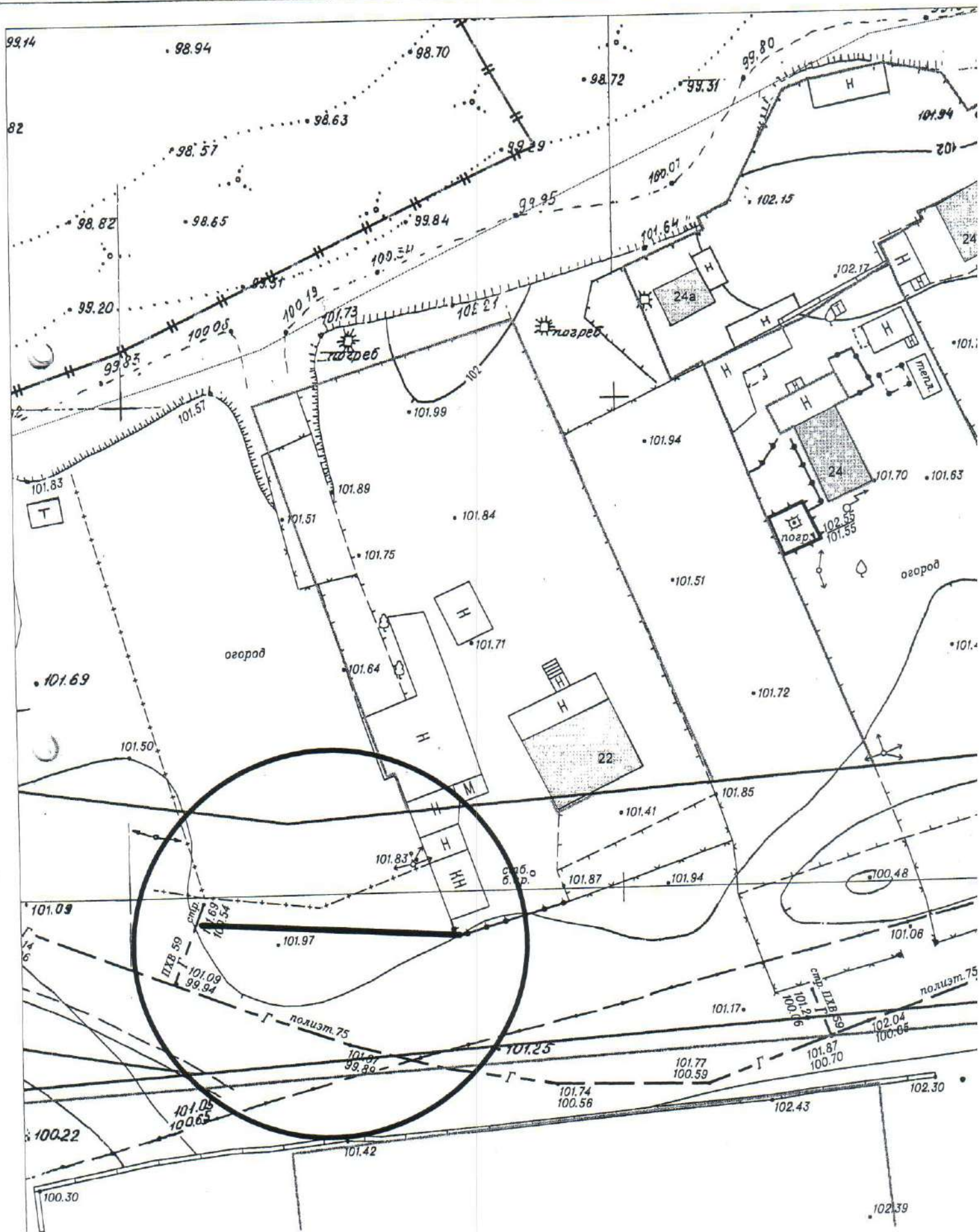
Карта-схема территории

по адресному ориентиру: ул. Ягодинская (22)
на топографическом плане М 1:500



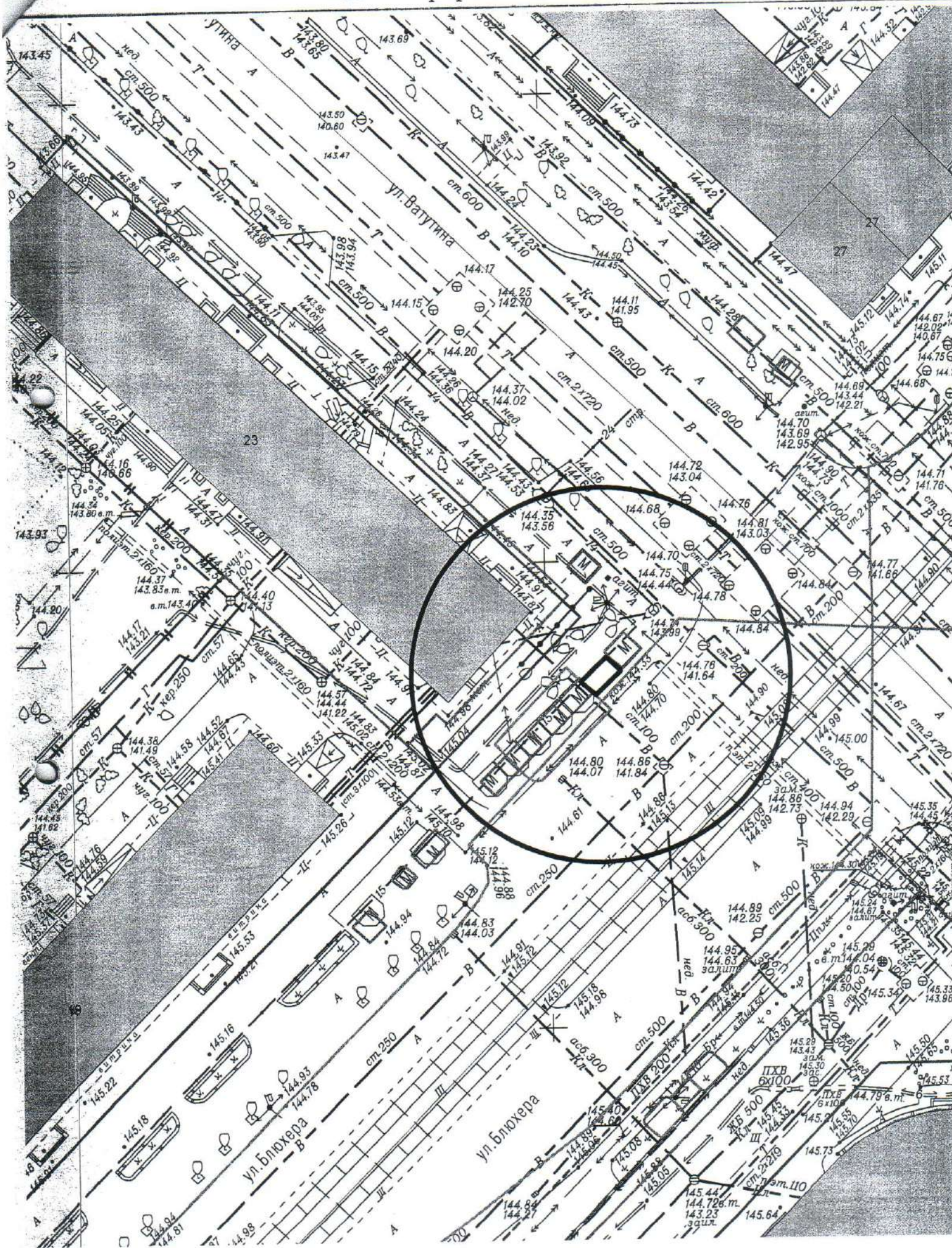
Карта-схема территории

по адресному ориентиру: ул. Ягодинская (20)
на топографическом плане М 1:500



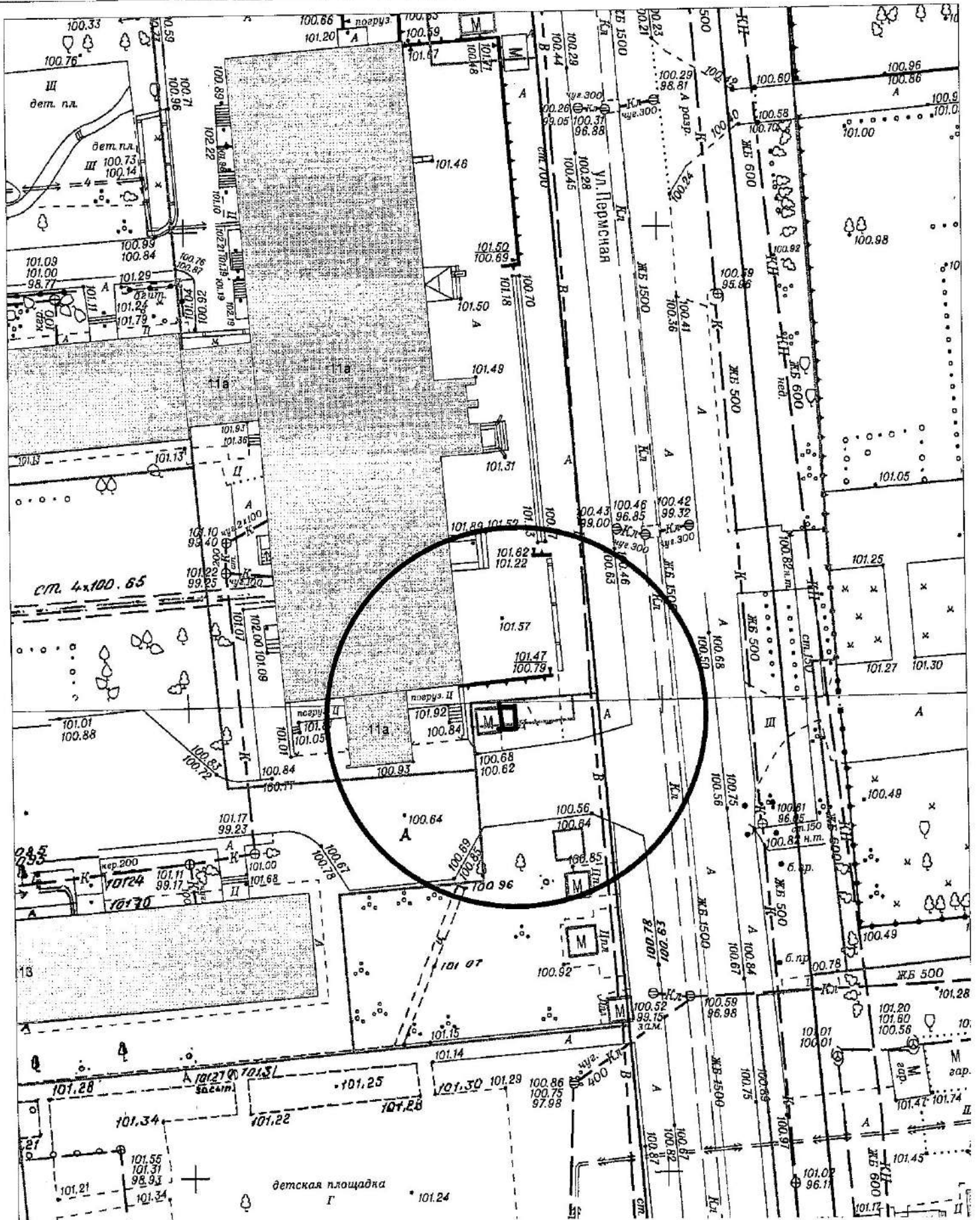
Карта-схема территории

по адресному ориентиру: ул. Блюхера 19
на топографическом плане М 1:500



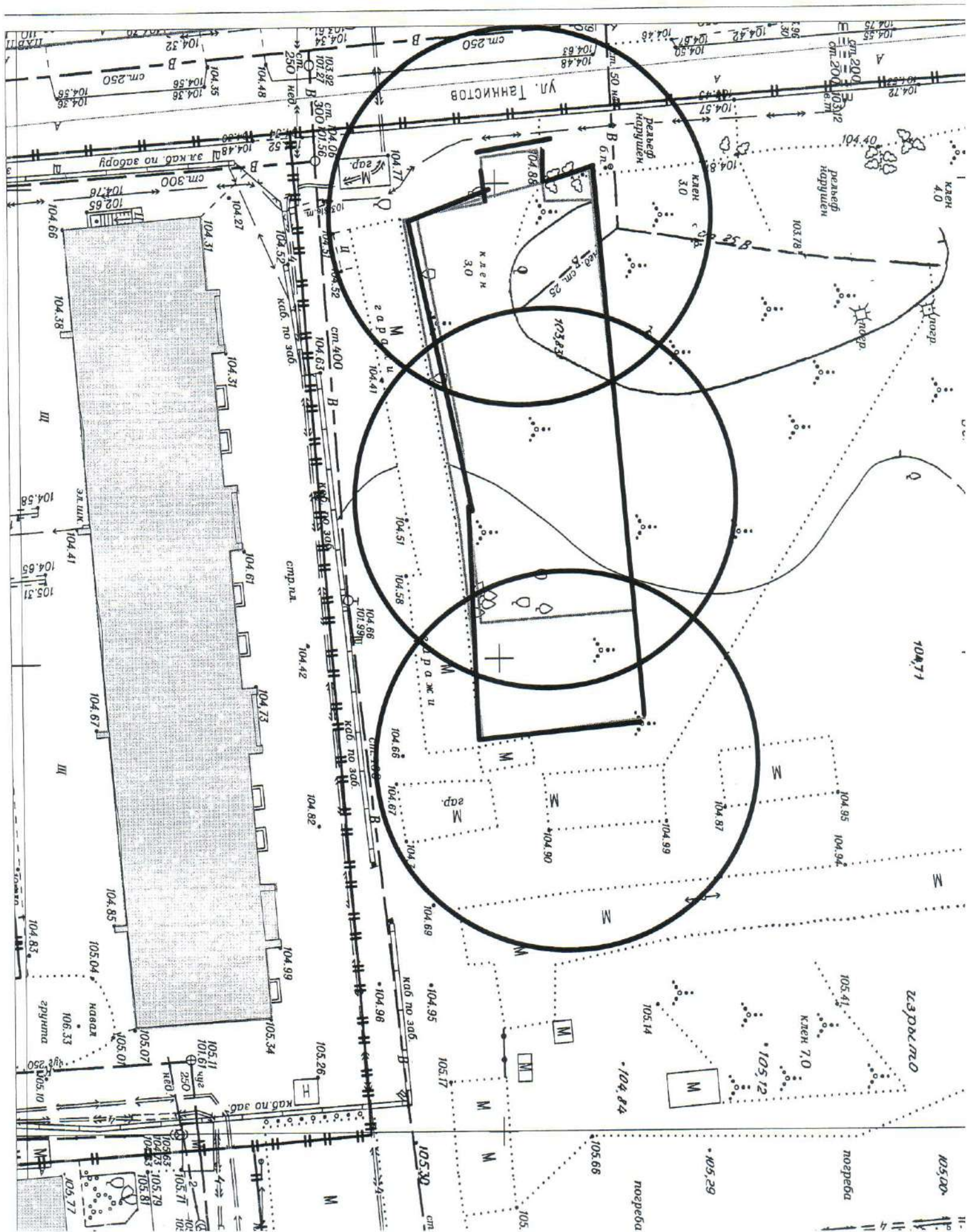
Карта-схема территории

по адресному ориентиру: ул. Киевская. (9)
на топографическом плане М 1:500



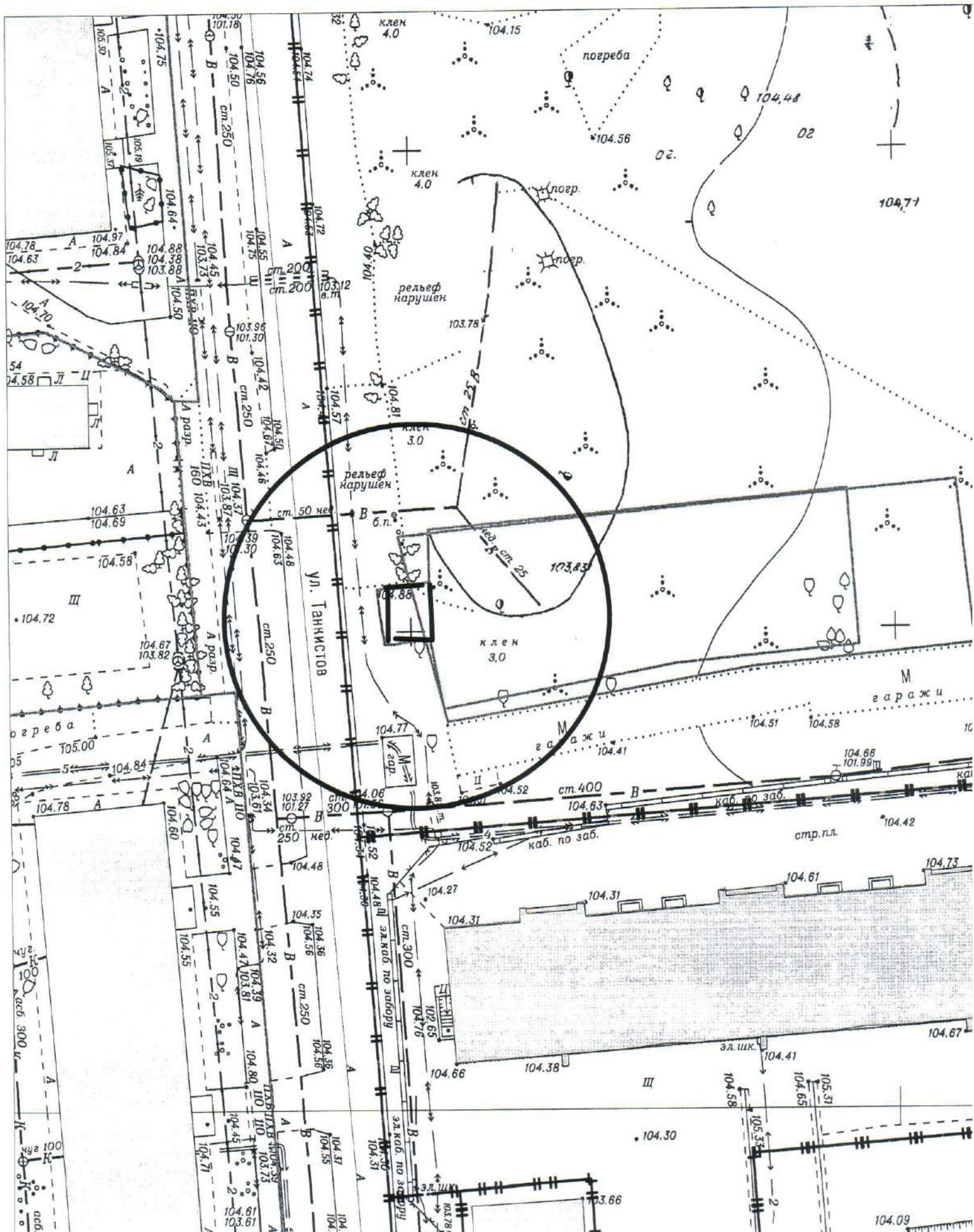
Карта-схема территории

по адресному ориентиру: ул. Танкистов. (3)
на топографическом плане М 1:500

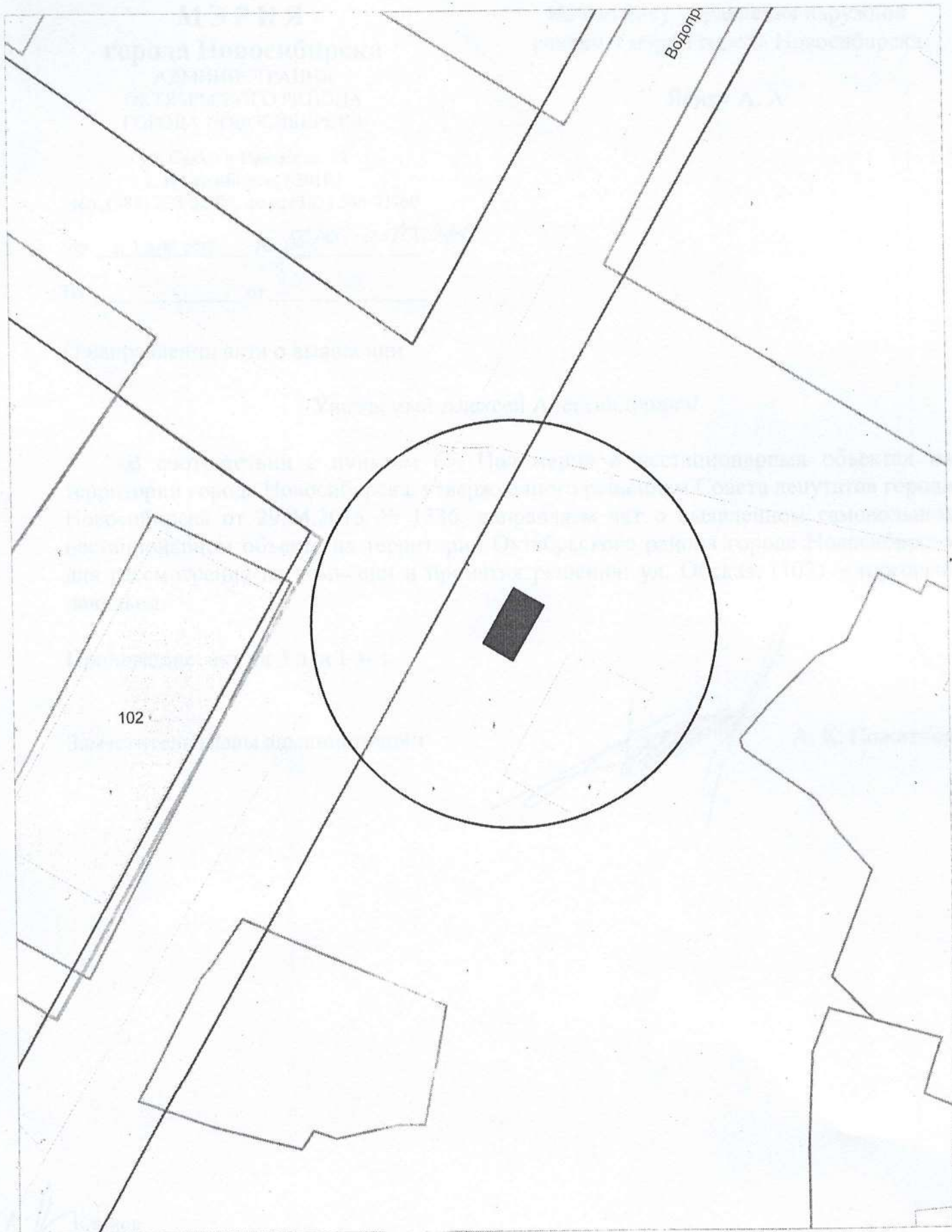


Карта-схема территории

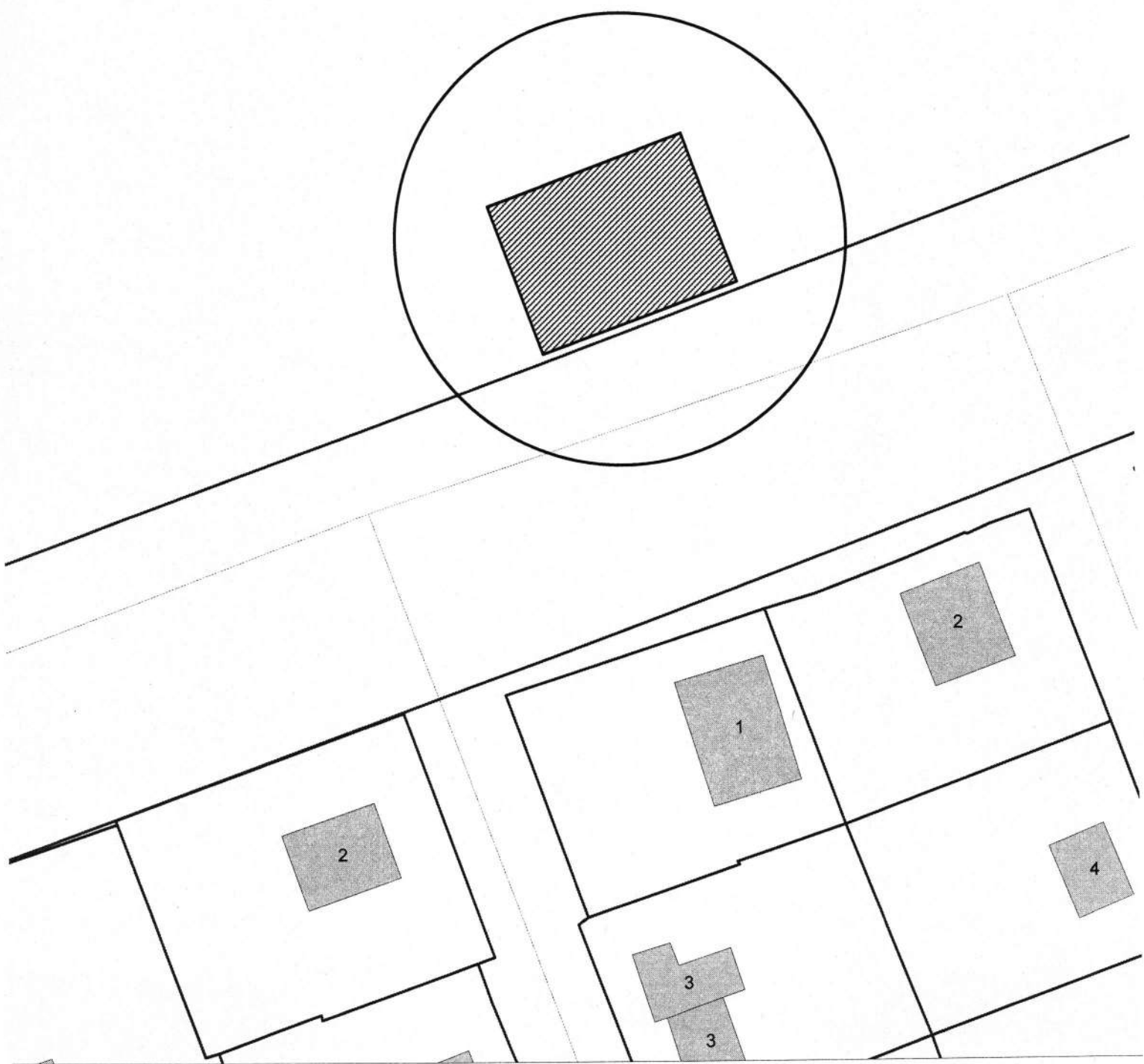
по адресному ориентиру: ул. Танкистов. (3)
на топографическом плане М 1:500



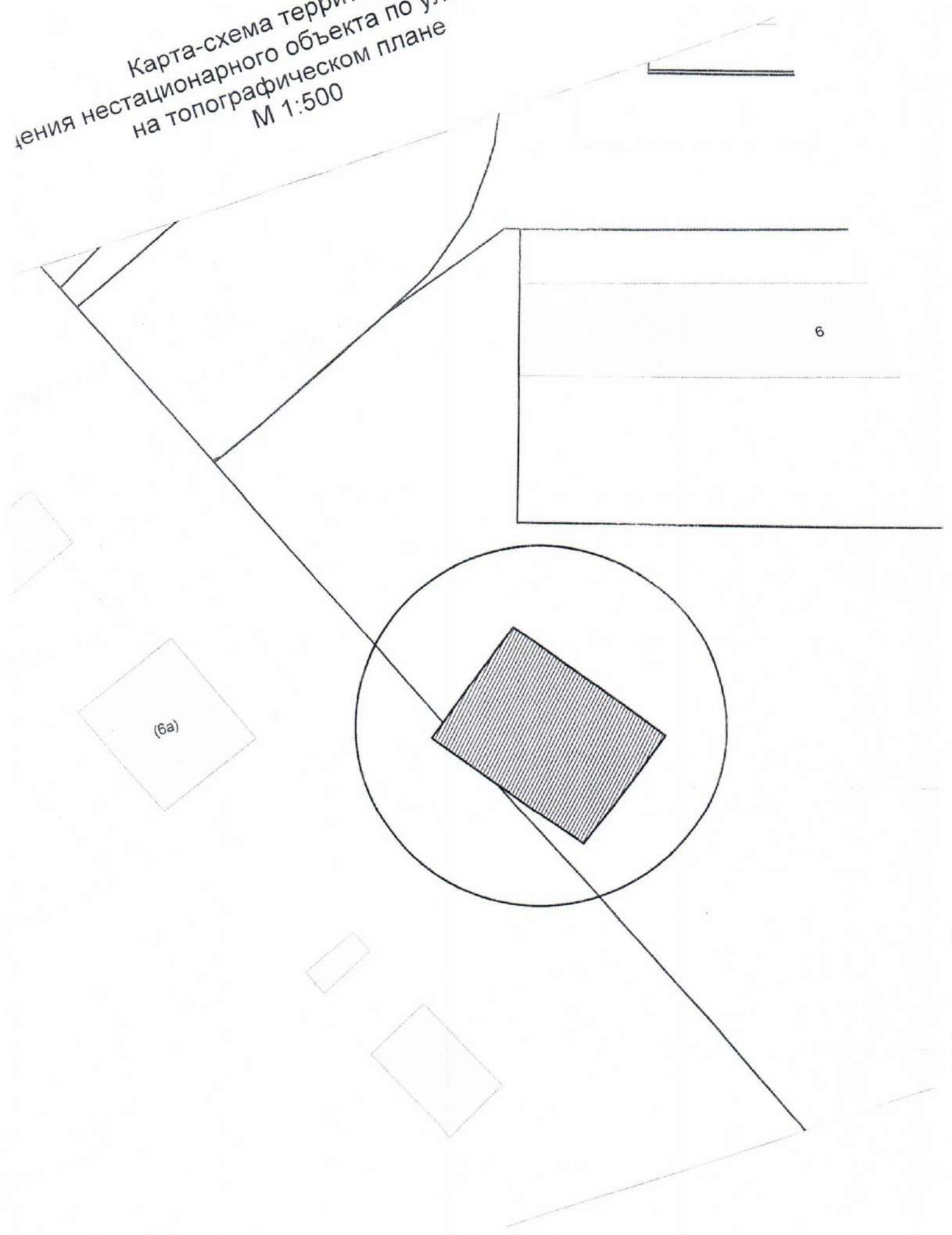
Карта-схема территории
по адресному ориентиру ул. Обская, 102
на топографическом плане М 1:500



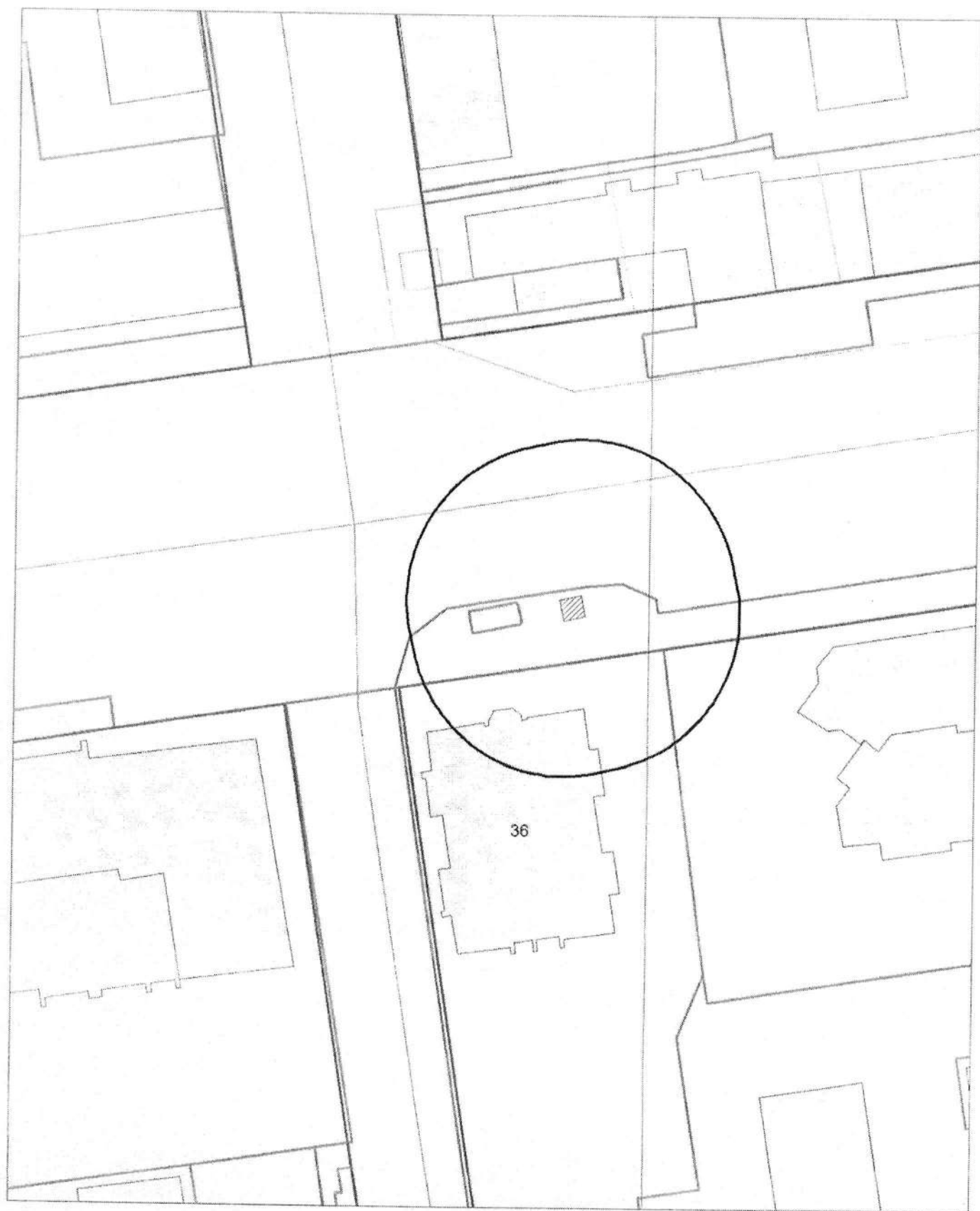
Карта-схема территории
размещения нестационарного объекта по ул. Ласточкина, 52/1
на топографическом плане
М 1:500



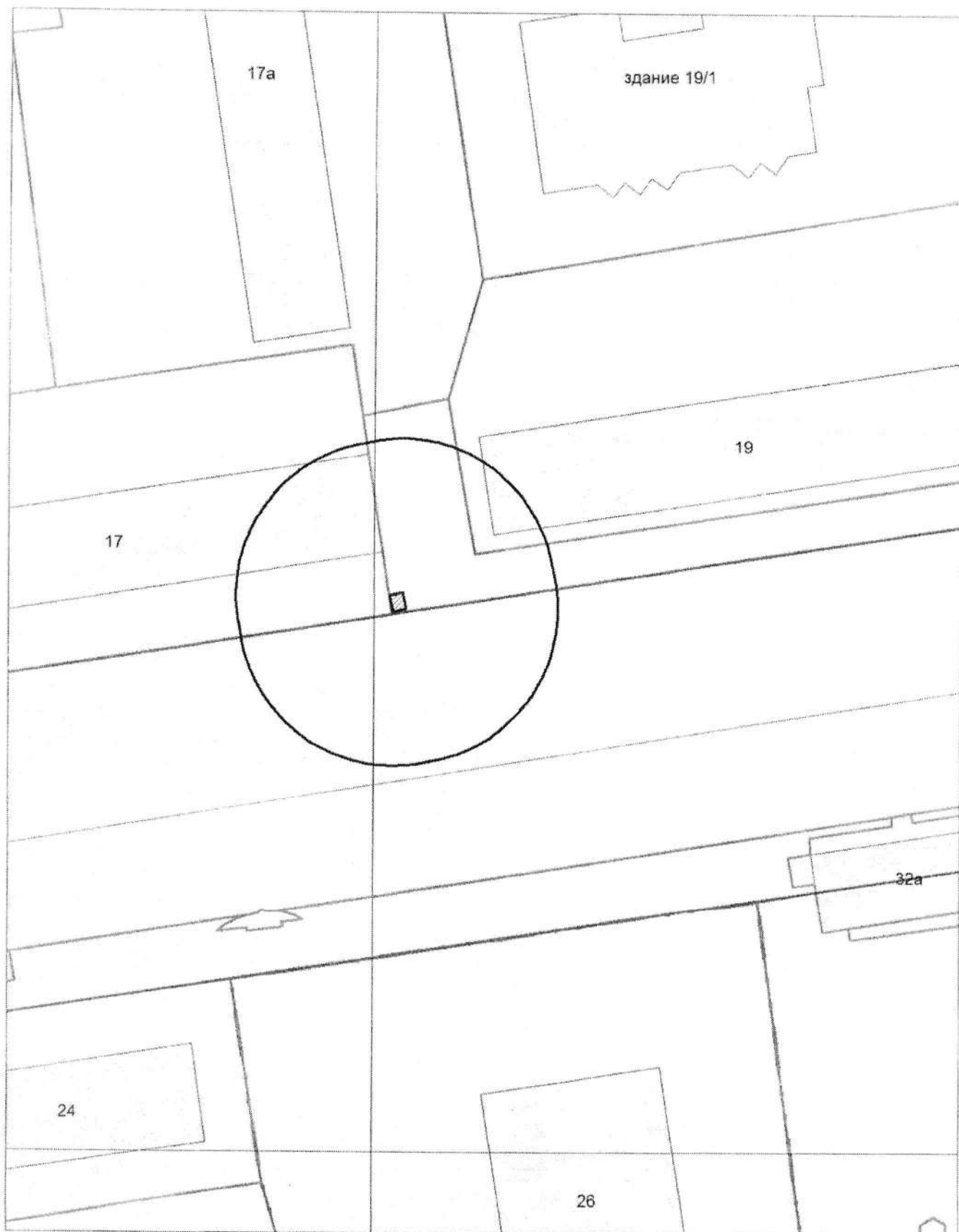
Карта-схема территории
здания нестационарного объекта по ул. Новоселов, (6)
на топографическом плане
М 1:500



Карта-схема с адресным ориентиром: ул. Гоголя, (36)
на топографическом плане 1:700



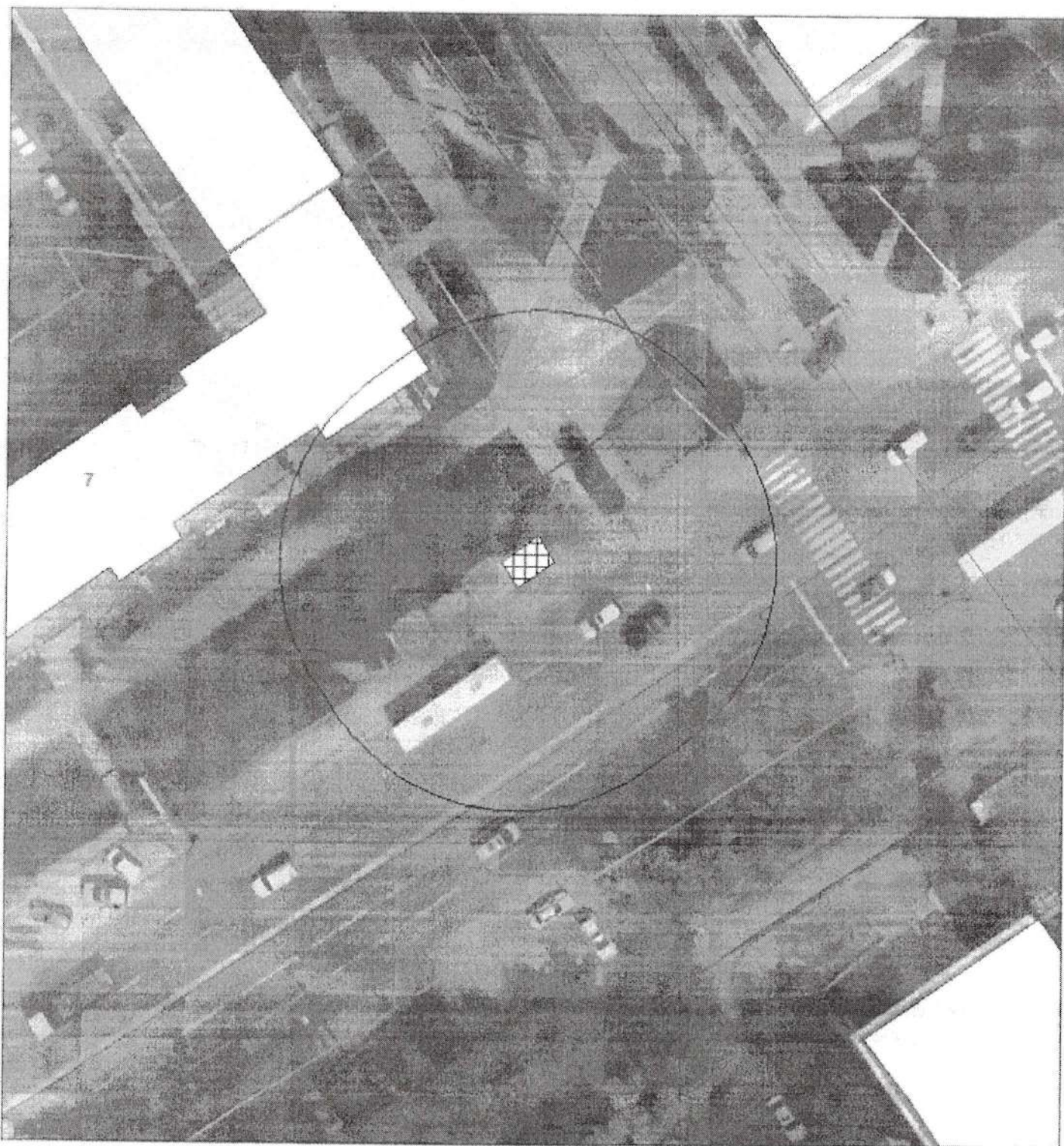
Карта-схема с адресным ориентиром: ул. Гоголя, (17)
на топографическом плане 1:700



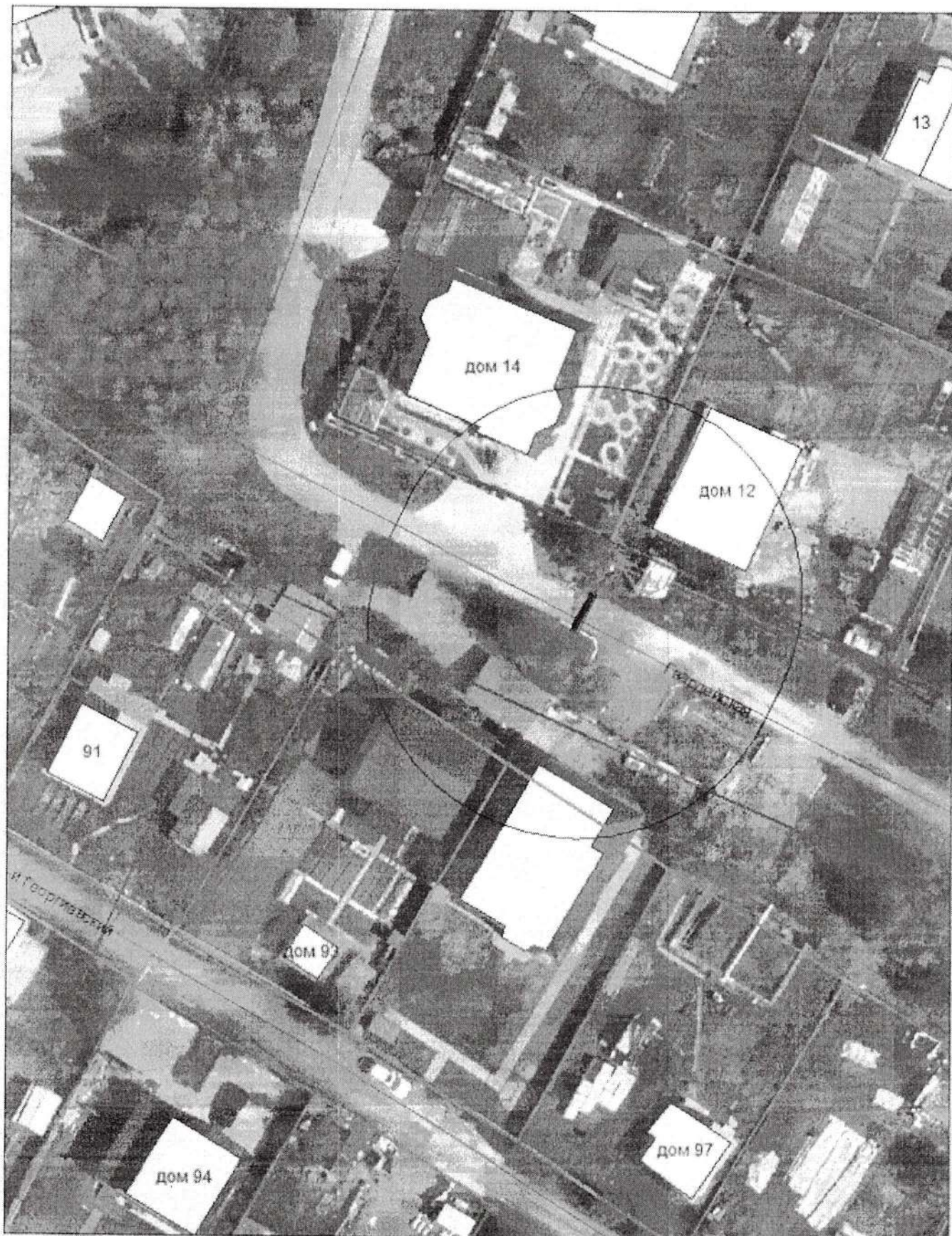
Карта-схема с адресным ориентиром: ул.Дмитрия Донского, (32)
на топографическом плане 1:700



Карта схема с адресным ориентиром ул. Дуси Ковальчук, (7)
на топографическом плане 1:700



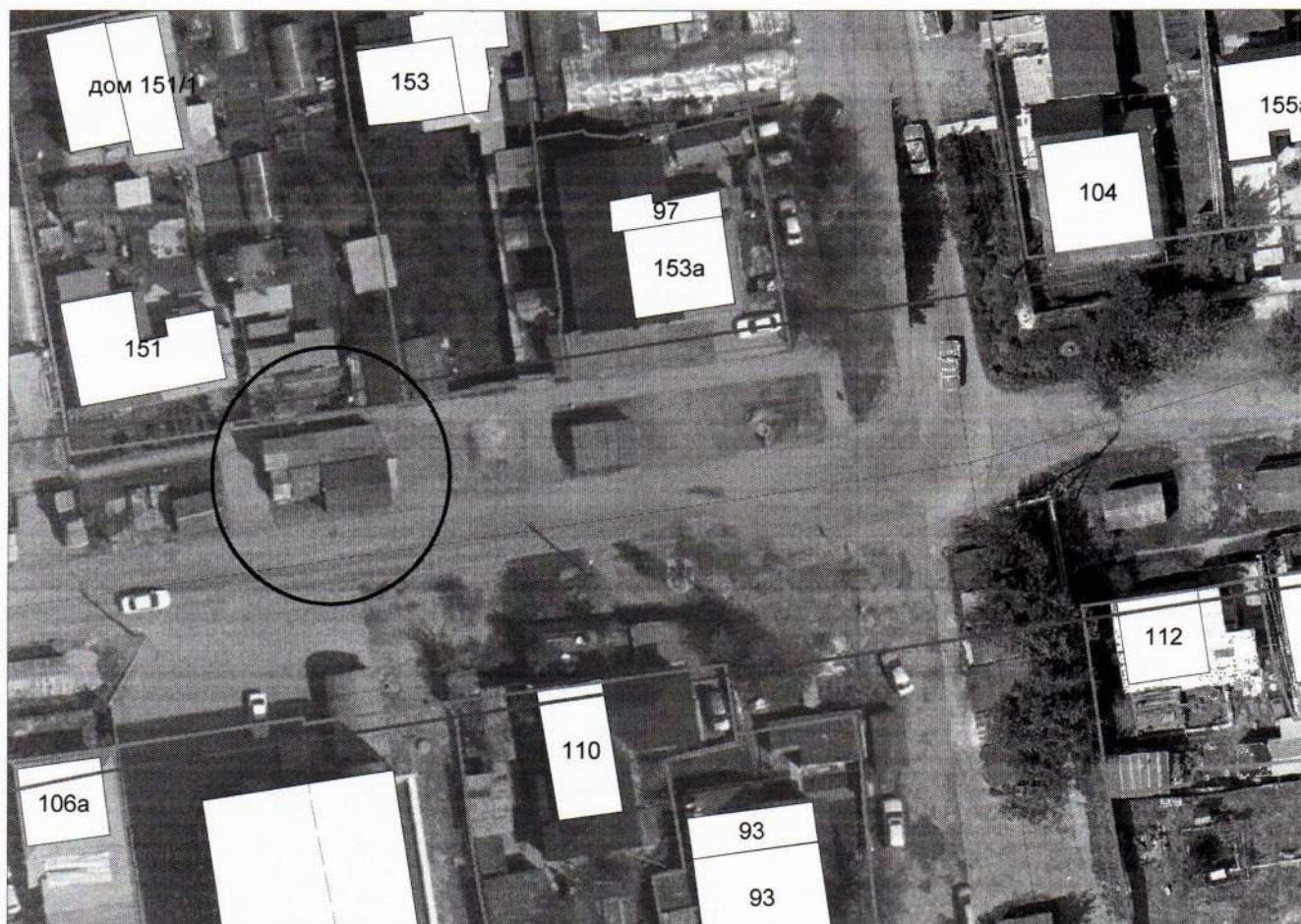
Карта-схема с адресным ориентиром: ул. Гвардейская, (12)
на топографическом плане 1:700



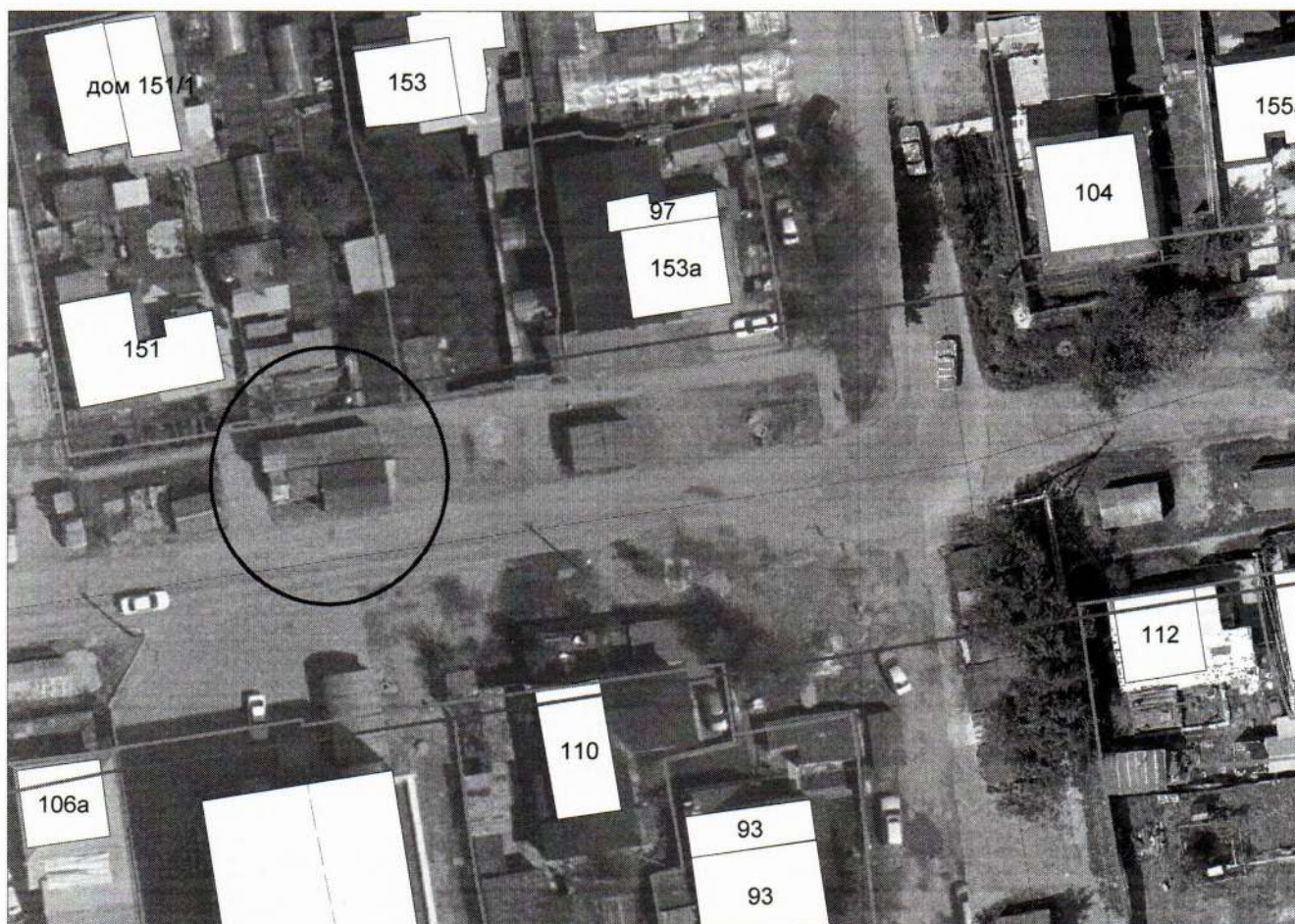
Карта-схема с адресным ориентиром: ул. Гоголя, (25)
на топографическом плане 1:700



Карта-схема с адресным ориентиром: ул. Писарева, д. 151
на топографическом плане 1:700



Карта-схема с адресным ориентиром: ул. Писарева, д. 151
на топографическом плане 1:700



Карта-схема с адресным ориентиром: ул. Писарева, д. 153а
на топографическом плане 1:700

